



# TABELA<sup>2021</sup> de publicidade

Antena



**Global Media**  
GROUP



Antena



TABELA<sup>2021</sup>  
de  
**publicidade**



**Global Media**  
GROUP

# Conceito Concept

A TSF é uma rádio de informação com principal enfoque na atualidade política, económica, social e desportiva, procurando sempre ser relevante para os ouvintes. Os pontos fortes da TSF são a credibilidade, a isenção, o rigor, a confiança, a competência, o prestígio e a qualidade. Como marca de referência que é no jornalismo português, a TSF está também presente, para além da antena e da internet em tsf.pt, em várias plataformas digitais através de aplicações para iPhone, iPad e Android.

TSF is a news radio, focusing on political, economical, social and sports related thematic, always seeking the most relevant topics to its listeners. TSF's strong points are its credibility, impartiality, trust, competence, prestige and the quality of the news it broadcasts. As a reference in the portuguese journalistic environment, TSF is present both in the radio airwaves and online at tsf.pt, as well as multiple digital platforms through iPhone, iPad and Android apps.



## FREQUÊNCIAS

Aveiro 107.4	Braga 106.9	Bragança 107.0	Beja 105.40	C. Rainha 103.1	C. Branco 105.1	Coimbra 107.4
Évora 105.4	Faro 101.60	Funchal 100.0	Guarda 105.40	Leiria 107.4	Lisboa 89.5	Mirandela 103.20
P. Delgada 99.4	Portalegre 107.4	Porto 105.3	Santarém 107.4	Setúbal 89.5	Valença 105.70	V. do Castelo 106.5
Vila Pouca de Aguiar e Chaves 106.70	Vila Real 107.6	Vilar Formoso 105.40	Viseu 102.40			

# Tabela Rates

HORÁRIO	2ª a 6ª feira	Sábado	Domingo
00:00 - 01:00	77.95€	194.86€	77.95€
01:00 - 02:00	38.97 €	38.97€	38.97€
02:00 - 03:00	38.97€	38.97€	38.97€
03:00 - 04:00	38.97€	38.97€	38.97€
04:00 - 05:00	38.97€	38.97€	38.97€
05:00 - 06:00	38.97€	38.97€	38.97€
06:00 - 07:00	400.51€	38.97€	38.97€
07:00 - 08:00	960.12€	155.89€	155.89€
08:00 - 09:00	1,284.32€	242.87€	194.86€
09:00 - 10:00	1.155.88€	506.65€	300.02€
10:00 - 11:00	826.22€	612.97€	400.51€
11:00 - 12:00	708.19€	675.04€	412.53€
12:00 - 13:00	612.97€	614.64€	412.53€
13:00 - 14:00	242.87€	242.87€	155.89€
14:00 - 15:00	412.53€	337.52€	155.89€
15:00 - 16:00	450.03€	337.52€	194.86€
16:00 - 17:00	612.97€	337.52€	300.02€
17:00 - 18:00	708.19€	262.52€	242.87€
18:00 - 19:00	960.12€	155.89€	194.86€
19:00 - 20:00	708.19€	262.52€	262.52€
20:00 - 21:00	525.03€	337.52€	337.52€
21:00 - 22:00	155.89€	337.52€	337.52€
22:00 - 23:00	116.92€	116.92€	116.92€
23:00 - 24:00	77.95€	77.95€	77.95€

(Válido a partir de 1 de fevereiro de 2021)  
Adicionais:  
Todos os valores são acrescidos  
de 4% de Custos de difusão e IVA  
à Taxa em vigor.





# Tabela de escalões horários

## Timetable

2ª a 6ª Feira		DURAÇÃO DO SPOT			
Período horário	10"	15"	20"	30"	
06H00/10H00	€ 665,14	€ 807,68	€ 950,21	€ 1.235,27	
10H00/14H00	€ 418,38	€ 507,93	€ 597,57	€ 776,83	
14H00/17H00	€ 341,48	€ 414,66	€ 487,84	€ 634,19	
17H00/21H00	€ 507,77	€ 616,58	€ 725,38	€ 943,00	
21H00/24H00	€ 81,84	€ 99,38	€ 116,92	€ 151,99	

Domingo		DURAÇÃO DO SPOT			
Período horário	10"	15"	20"	30"	
06H00/10H00	€ 120,71	€ 146,57	€ 172,44	€ 224,17	
10H00/14H00	€ 241,75	€ 293,56	€ 345,36	€ 448,97	
14H00/17H00	€ 151,85	€ 184,39	€ 216,92	€ 282,00	
17H00/21H00	€ 181,61	€ 220,53	€ 259,44	€ 337,28	
21H00/24H00	€ 124,22	€ 150,84	€ 177,46	€ 230,70	

Sábado		DURAÇÃO DO SPOT			
Período horário	10"	15"	20"	30"	
06H00/10H00	€ 165,27	€ 200,68	€ 236,10	€ 306,93	
10H00/14H00	€ 375,47	€ 455,92	€ 536,38	€ 697,29	
14H00/17H00	€ 236,26	€ 286,89	€ 337,52	€ 438,78	
17H00/21H00	€ 178,23	€ 216,42	€ 254,61	€ 330,99	
21H00/24H00	€ 124,22	€ 150,84	€ 177,46	€ 230,70	

ÍNDICE DE DURAÇÕES		
SPOT	%	ÍNDICE
5"	- 60%	40
10"	- 30%	70
15"	- 15%	85
20"	0%	100
25"	+ 15%	115
30"	+30%	130
35"	+40%	140
40"	+50%	150
45"	+60%	160
50"	+70%	170
55"	+80%	180
60"	+90%	190



**Adicionais:** Todos os valores são acrescidos de 4% de custos de difusões e IVA à taxa em vigor.

**Nota:** O planeamento de inserções é efetuado para o(s) escalão(ões) e não para as horas específicas.

## NOTICIÁRIO

### Bloco antes sinal horário – n.º de Spots / Semana: 147\*

Duração	10"	15"	20"	30"
Valores Tabela	40.735,21 €	49.464,18 €	58.193,15 €	75.651,10 €

### Bloco após sinal horário

Duração	10"	15"	20"	30"
Valores Tabela	42.771,97 €	51.937,39 €	61.102,81 €	79.433,65 €

### Bloco após o noticiário

Duração	10"	15"	20"	30"
Valores Tabela	38.698,45 €	46.990,97 €	55.283,50 €	71.868,54 €

(\*) De 2.ª feira a domingo (7 dias consecutivos), entre as 00.00 e as 24 horas, média de 21 spots/dia, exceto nas transmissões desportivas ou por imperativos de programação.  
 Adicionais: Todos os valores são acrescidos de 4% de custos de difusões e IVA à taxa em vigor.

## ESPECIAIS APÓS NOTICIÁRIOS

### Bloco noticiário – 1/2 posição – n.º de Spots / Semana: 74\*

Duração	10"	15"	20"	30"
Valores Tabela	20.367,60 €	24.732,09 €	29.096,58 €	37.825,55 €

(\*) De 2.ª feira a domingo (7 dias consecutivos), entre as 00.00 e as 24 horas, média de 10,5 spots/dia, exceto nas transmissões desportivas ou por imperativos de programação.  
 Adicionais: Todos os valores são acrescidos de 4% de custos de difusões e IVA à taxa em vigor.

### Bloco noticiário – 1/3 posição – n.º de Spots / Semana: 49\*

Duração	10"	15"	20"	30"
Valores Tabela	13.578,40 €	16.488,06 €	19.397,72 €	25.217,03 €

(\*) De 2.ª feira a domingo (7 dias consecutivos), entre as 00.00 e as 24 horas, média de 7 spots/dia, exceto nas transmissões desportivas ou por imperativos de programação.  
 Adicionais: Todos os valores são acrescidos de 4% de custos de difusões e IVA à taxa em vigor.

## BLOCO INTERCALARES

### Bloco antes sinal horário – n.º de Spots / Semana: 126\*

Duração	10"	15"	20"	30"
Valores Tabela	34.915,89 €	42.397,87 €	49.879,85 €	64.843,80 €

### Bloco após Intercalar

Duração	10"	15"	20"	30"
Valores Tabela	33.170,10 €	40.277,98 €	47.385,85 €	61.601,61 €

(\*) De 2.ª feira a domingo (7 dias consecutivos), entre as 00.00 e as 24 horas, média de 18 spots/dia, exceto nas transmissões desportivas ou por imperativos de programação.  
 Adicionais: Todos os valores são acrescidos de 4% de custos de difusões e IVA à taxa em vigor.

## ESPECIAIS APÓS INTERCALARES

### Bloco após Intercalar 1/2 posição – n.º de Spots / Semana: 63\*

Duração	10"	15"	20"	30"
Valores Tabela	17.457,95 €	21.198,93 €	24.939,92 €	32.421,90 €

(\*) De 2.ª feira a domingo (7 dias consecutivos), entre as 00.00 e as 24 horas, média de 9 spots/dia, exceto nas transmissões desportivas ou por imperativos de programação.  
 Adicionais: Todos os valores são acrescidos de 4% de custos de difusões e IVA à taxa em vigor.

### Bloco após Intercalar 1/3 posição – n.º de Spots / Semana: 42\*

Duração	10"	15"	20"	30"
Valores Tabela	11.638,63 €	14.132,62,39 €	16.626,62 €	21.614,60 €

(\*) De 2.ª feira a domingo (7 dias consecutivos), entre as 00.00 e as 24 horas, média de 6 spots/dia, exceto nas transmissões desportivas ou por imperativos de programação.  
 Adicionais: Todos os valores são acrescidos de 4% de custos de difusões e IVA à taxa em vigor.

## ESPECIAIS INFORMAÇÃO

### Especiais informação I – n.º de Spots / Semana: 75\*

Duração	10"	15"	20"	30"
Valores Tabela	36.946,46 €	44.863,56 €	52.780,66 €	68.614,86 €

(\*) De 2.ª a 6.ª feira, entre as 06.00 e as 21.00 horas, média 15 spots/dia, exceto nas transmissões desportivas ou por imperativos de programação, a emitir em Noticiários (Blocos Antes do sinal Horário e/ou Blocos Após o Noticiário) e/ou intercalares (Bloco Antes do sinal Horário e/ou Bloco Após o Intercalar).

### Especiais informação II – n.º de Spots / Semana: 60\*

Duração	10"	15"	20"	30"
Valores Tabela	29.557,17 €	35.890,85 €	42.224,53 €	54.891,88 €

(\*) De 2.ª a 6.ª feira, entre as 06.00 e as 21.00 horas, média 12 spots/dia, exceto nas transmissões desportivas ou por imperativos de programação, a emitir em Noticiários (Blocos Antes do sinal Horário e/ou Blocos Após o Noticiário) e/ou intercalares (Bloco Antes do sinal Horário e/ou Bloco Após o Intercalar).  
Adicionais: Todos os valores são acrescidos de 4% de custos de difusões e IVA à taxa em vigor.

## INFORMAÇÃO HORÁRIA

O relógio de precisão da TSF debita, ao longo do dia, informações necessárias ao auditório. É que, o tempo - como a rádio - não pára.

**PERIODICIDADE:** De 2.ª a 6.ª feira.

**HORÁRIO:** Entre as 06.00 e as 19.00, às horas pares, (média de 7 informações/dia)

**PATROCÍNIO:** 1 Referência ao patrocinador junto da informação  
1 Spot no final da informação.

### Totais / Semana – 35 spots + 35 referências\*

Duração	10"	15"	20"	30"
Valores Tabela	17.841,66 €	21.664,87 €	25.488,08 €	33.134,51 €

Adicionais: Todos os valores são acrescidos de 4% de custos de difusões e IVA à taxa em vigor.  
Nota: Nas transmissões desportivas ou por imperativos de programação, a publicidade poderá não ser difundida nos horários planeados. Patrocínio não exclusivo.

## TEMPERATURAS

O termómetro da TSF fornece, em tempo oportuno, a temperatura do nosso (des)contentamento.

**PERIODICIDADE:** De 2.ª a 6.ª feira.

**HORÁRIO:** Entre as 07.00 e as 20.00 às horas ímpares, média de 7 informações por dia.

**PATROCÍNIO:** 1 Referência ao patrocinador junto da informação  
1 Spot no final da informação.

### Totais / Semana – 35 Spots + 35 Referências

Duração	10"	15"	20"	30"
Valores Tabela	17.267,19 €	20.967,30 €	24.667,41 €	32.067,64 €

Adicionais: Todos os valores são acrescidos de 4% de custos de difusões e IVA à taxa em vigor.  
Nota: Nas transmissões desportivas ou por imperativos de programação, a publicidade poderá não ser difundida nos horários planeados. Patrocínio não exclusivo.

## INFORMAÇÃO NACIONAL DE TRÂNSITO

Diariamente, a TSF apresenta um serviço permanente de informação sobre o trânsito, em todo o país. Trânsito Sem Fronteiras, todos os dias, na TSF.

**PERIODICIDADE:** De 2.ª a 6.ª feira.

**HORÁRIO:** Entre as 06.00 e as 21.00 (06.30/10.30 e 17.00/21.00), média de 15 informações por dia.

**PATROCÍNIO:** 1 Referência ao patrocinador junto da informação  
1 Spot no final da informação.

### Totais / Semana – 75 spots + 75 referências\*

Duração	10"	15"	20"	30"
Valores Tabela	48.058,94 €	58.357,29 €	68.655,63 €	89.252,32 €

Adicionais: Todos os valores são acrescidos de 4% de custos de difusões e IVA à taxa em vigor.  
Nota: Nas transmissões desportivas ou por imperativos de programação, a publicidade poderá não ser difundida nos horários planeados. Patrocínio não exclusivo.

## N.º VERDE TSF 800 20 66 86

A TSF está permanentemente em linha direta com os problemas do tráfego nacional. O número Verde TSF - 800 20 66 86 mantém a telefonia em contacto com quem anda na estrada. Todas as informações que (des) congestionam o trânsito pelo país em linha aberta com a equipa de trânsito da TSF.

**PERIODICIDADE:** De 2.ª a 6.ª feira.

**HORÁRIO:** Entre as 06.30 e as 21.00 (06.30/10.30 e 17.00/21.00), média de 15 informações por dia.

**PATROCÍNIO:** 1 Referência ao patrocinador junto da informação  
1 Spot no final da informação.

### Totais / Semana – 75 spots + 75 referências\*

Duração	10"	15"	20"	30"
Valores Tabela	48.058,94 €	58.357,29 €	68.655,63 €	89.252,32 €

Adicionais: Todos os valores são acrescidos de 4% de custos de difusões e IVA à taxa em vigor.

Nota: Nas transmissões desportivas ou por imperativos de programação, a publicidade poderá não ser difundida nos horários planeados. Patrocínio não exclusivo.

## N.º VERDE TSF / MEIA POSIÇÃO

A TSF está permanentemente em linha direta com os problemas do tráfego nacional. O número Verde TSF - 800 20 66 86 mantém a telefonia em contacto com quem anda na estrada. Todas as informações que (des) congestionam o trânsito pelo país em linha aberta com a equipa de trânsito da TSF.

**PERIODICIDADE:** De 2.ª a 6.ª feira.

**HORÁRIO:** Entre as 06.30 e as 21.00 (06.30/10.30 e 17.00/21.00), média de 8 informações por dia.

**PATROCÍNIO:** 1 Referência ao patrocinador junto da informação  
1 Spot no final da informação.

### Totais / Semana – 40 spots + 40 referências\*

Duração	10"	15"	20"	30"
Valores Tabela	24.948,28 €	30.294,34 €	35.640,40 €	46.332,51 €

Adicionais: Todos os valores são acrescidos de 4% de custos de difusões e IVA à taxa em vigor.

Nota: Nas transmissões desportivas ou por imperativos de programação, a publicidade poderá não ser difundida nos horários planeados. Patrocínio não exclusivo.





### PACKAGE 1 – N.º de Spots / Semana: 70

HORÁRIO	2.ª a 6.ª	SÁBADO	DOMINGO
06:00 - 10:00	2	2	2
10:00 - 14:00	2	2	2
14:00 - 17:00	2	2	2
17:00 - 21:00	2	2	2
21:00 - 24:00	2	2	2
Total do dia	10	10	10

Duração	10"	15"	20"	30"
Valores Tabela	23.944,55 €	29.075,53 €	34.206,51 €	44.468,46 €

Adicionais: Todos os valores são acrescidos de 4% de custos de difusões e IVA à taxa em vigor.  
Nota: Nas transmissões desportivas ou por imperativos de programação, a publicidade poderá não ser difundida nos horários planeados.

### PACKAGE 2 – N.º de Spots / Semana: 50

HORÁRIO	2.ª a 6.ª	SÁBADO	DOMINGO
06:00 - 10:00	2		
10:00 - 14:00	2		
14:00 - 17:00	2		
17:00 - 21:00	2		
21:00 - 24:00	2		
Total Do Dia	10		

Duração	10"	15"	20"	30"
Valores Tabela	20.145,37 €	24.462,24 €	28.779,10 €	37.412,83 €

Adicionais: Todos os valores são acrescidos de 4% de custos de difusões e IVA à taxa em vigor.  
Nota: Nas transmissões desportivas ou por imperativos de programação, a publicidade poderá não ser difundida nos horários planeados.

### PACKAGE 3 – N.º de Spots / Semana: 49

HORÁRIO	2.ª a 6.ª	SÁBADO	DOMINGO
06:00 - 10:00	2	2	2
10:00 - 14:00	1	1	1
14:00 - 17:00	1	1	1
17:00 - 21:00	2	2	2
21:00 - 24:00	1	1	1
Total Do Dia	7	7	7

Duração	10"	15"	20"	30"
Valores Tabela	18.482,66 €	22.443,23 €	26.403,80 €	34.324,94 €

Adicionais: Todos os valores são acrescidos de 4% de custos de difusões e IVA à taxa em vigor.  
Nota: Nas transmissões desportivas ou por imperativos de programação, a publicidade poderá não ser difundida nos horários planeados.

### PACKAGE 4 – N.º de Spots / Semana: 35

HORÁRIO	2.ª a 6.ª	SÁBADO	DOMINGO
06:00 - 10:00	2		
10:00 - 14:00	1		
14:00 - 17:00	1		
17:00 - 21:00	2		
21:00 - 24:00	1		
Total Do Dia	7		

Duração	10"	15"	20"	30"
Valores Tabela	15.937,26 €	19.352,38 €	22.767,51 €	29.597,76 €

Adicionais: Todos os valores são acrescidos de 4% de custos de difusões e IVA à taxa em vigor.  
Nota: Nas transmissões desportivas ou por imperativos de programação, a publicidade poderá não ser difundida nos horários planeados.

### PACKAGE 5 – N.º de Spots / Semana: 35

HORÁRIO	2.ª A 6.ª	SÁBADO	DOMINGO
06:00 - 10:00	1	1	1
10:00 - 14:00	1	1	1
14:00 - 17:00	1	1	1
17:00 - 21:00	1	1	1
21:00 - 24:00	1	1	1
Total Do Dia	5	5	5

Duração	10"	15"	20"	30"
Valores Tabela	11.972,28 €	14.537,77 €	17.103,25 €	22.234,23 €

Adicionais: Todos os valores são acrescidos de 4% de custos de difusões e IVA à taxa em vigor.  
Nota: Nas transmissões desportivas ou por imperativos de programação, a publicidade poderá não ser difundida nos horários planeados.

### PACKAGE 6 – N.º de Spots / Semana: 25

HORÁRIO	2.ª A 6.ª	SÁBADO	DOMINGO
06:00 - 10:00	1		
10:00 - 14:00	1		
14:00 - 17:00	1		
17:00 - 21:00	1		
21:00 - 24:00	1		
Total Do Dia	5		

Duração	10"	15"	20"	30"
Valores Tabela	10.072,69 €	12.231,12 €	14.389,55 €	18.706,42 €

Adicionais: Todos os valores são acrescidos de 4% de custos de difusões e IVA à taxa em vigor.  
Nota: Nas transmissões desportivas ou por imperativos de programação, a publicidade poderá não ser difundida nos horários planeados.



# Condições Gerais

## General Conditions

1. A contratação de publicidade a difundir pela TSF – Rádio Notícias, S.A. rege-se pelas presentes Condições Gerais bem como pelo Código da Publicidade, a Lei da Rádio e outra legislação aplicável.

2. A contratação de publicidade a difundir pela TSF poderá ser efetuada diretamente pelo Anunciante ou por um seu legítimo representante (Agência de Publicidade e/ou Central de Compras). Para todos os efeitos, considera-se que as Agências de Publicidade e/ou as Centrais de Compras agem em nome e plena representação do Anunciante e/ou de outras Agências/ Centrais, pelo que todas as partes envolvidas serão consideradas solidariamente responsáveis pelo cumprimento das obrigações que decorrem da contratação publicitária.

3. Para a contratação de publicidade a difundir pela TSF é necessária uma autorização/ordem de publicidade escrita do Anunciante ou do seu representante onde conste, no mínimo, os seguintes dados: produto/marca a publicar, período de campanha, localização pretendida, duração do spot e valor da campanha.

4. A contratação de publicidade a difundir pela TSF poderá ser antecedida por uma reserva de publicidade escrita na qual conste, obrigatoriamente, os mesmos dados referidos no ponto anterior. Nesta circunstância, a reserva de publicidade deixa automaticamente de produzir qualquer efeito se o Anunciante ou o seu representante não a transformarem, no mínimo com 30 dias de antecedência relativamente à data de início da campanha, numa autorização/ordem de publicidade escrita.

5. A contratação ou a reserva de publicidade a difundir pela TSF pressupõe o conhecimento e a aceitação integral pelo Anunciante ou pelo seu representante das presentes Condições Gerais.

6. A contratação de publicidade a difundir pela TSF deverá ser efetuada com um mínimo de 3 dias úteis de antecedência relativamente à data de início da campanha.

7. A contratação ou a reserva de publicidade a difundir pela TSF estará sempre sujeita à disponibilidade de espaço/tempo da TSF para o período e localização pretendidos para a campanha.

8. A contratação de publicidade a difundir pela TSF poderá ser anulada/cancelada pelo Anunciante ou pelo seu representante até ao 30º dia, inclusive, antes da sua data de início sem qualquer penalização. Campanhas anuladas entre o 29º e o 15º dia, inclusive, antes da sua data de início, implicam o pagamento de 30% do valor previsto para os primeiros 30 dias de campanha. Campanhas anuladas entre o 14º dia, inclusive, e a sua data de início, implicam o pagamento de 40% do valor previsto para os primeiros 30 dias de campanha. Campanhas canceladas no decurso da sua execução, implicam o pagamento de 50% do valor remanescente contratado, num máximo de 30 dias de campanha, reservando-se a TSF o direito de retirar todo e qualquer desconto eventualmente concedido à campanha. Em qualquer das circunstâncias anteriores, a anulação/cancelamento da campanha deverá, sempre, ser efetuada por escrito.

9. A alteração de marca/produto e/ou do período e/ou da localização de uma campanha implica um novo processo de contratação de publicidade a difundir pela TSF com todas as consequências resultantes desse facto. A mera alteração da duração do spot e, consequentemente, do respetivo valor da campanha será analisada caso a caso pela TSF.

10. A TSF reserva-se o direito de rejeitar/suspender campanhas e respetivos spots por motivos relacionados com alteração de programação ou por razões de ordem técnica e/ou estética, de incompatibilidade com o seu posicionamento editorial e/ou comercial, de desrespeito pelas presentes Condições Gerais e/ou de outra legislação aplicável, incluindo os casos em que a campanha e respetivos spots tenham sido previamente aceites e/ou emitidos. Nesta última situação, informará previamente o Anunciante ou o seu representante, sempre que possível.

11. Independentemente do motivo, a não execução total ou parcial de uma campanha ou a sua execução incorrecta não implica o pagamento de qualquer indemnização pela TSF que não seja a restituição do valor eventualmente já recebido correspondente a publicidade não emitida ou publicidade emitida incorrectamente.

12. A entrega ou a alteração de material a difundir pela TSF deverá ser efetuada pelo Anunciante ou pelo seu

representante com a antecedência mínima de 2 dias úteis relativamente à data de início ou de alteração da campanha. O incumprimento deste prazo poderá implicar a não execução pela TSF das difusões contratadas nos dias dos prazos referidos, tendo esta o direito de receber do Anunciante ou do seu representante o valor correspondente às difusões eventualmente não efetuadas.

13. O material a difundir pela TSF deverá ser fornecido nos seguintes suportes/formatos: DAT, CD, MINI-DISK e, também, no caso de ficheiros, em Diskette (3.5”) ou por e-mail. No caso da última opção (e-mail), o Anunciante ou o seu representante deverão confirmar previamente qual o endereço de correio electrónico disponibilizado pela TSF para esse efeito. Os ficheiros aceites são: - MP2 (MPEG 1; LAYER 2; 128 KB/s) - MP3 (MPEG 1; LAYER 3; 128 KB/s) - PCM ou WAVE (44,1 kHz; 16 BITS)

14. Os Anunciantes e os seus representantes serão exclusivamente responsáveis pelo conteúdo dos spots e pelas consequências da sua difusão pela TSF, bem como por todo e qualquer direito ou autorização de terceiros relativos à publicidade a difundir, nomeadamente todos os direitos de autor, de reprodução ou outros. A TSF terá direito de regresso sobre os Anunciantes e os seus representantes em relação a qualquer coima, multa, indemnização ou outros encargos em que possa incorrer por incumprimento legal ou contratual de normas aplicáveis ao conteúdo da publicidade difundida.

15. A TSF não permitirá, em geral, a publicidade multiproduto, isto é, a referência num determinado spot a mais que um produto, marca ou serviço. No entanto, por acordo específico com o Anunciante ou o seu representante, a TSF aplicará uma sobretaxa de 25% por cada produto, marca ou serviço adicional aos spots que mencionem dois ou mais produtos, marcas ou serviços. A emissão de spots que incluam publicidade multiproduto estará, sempre, sujeita a aprovação pela TSF.

16. A localização específica de um spot num determinado bloco de publicidade ou a localização de um spot numa posição específica dentro de um determinado bloco de publicidade, será acrescida de uma sobretaxa de 25%. Qualquer uma destas situações carece da aprovação prévia da TSF.

17. Os valores a praticar pela TSF junto dos Anunciantes e/ou dos seus representantes constarão das Condições Comerciais ou de outras propostas específicas em vigor à data de contratação da publicidade a difundir.

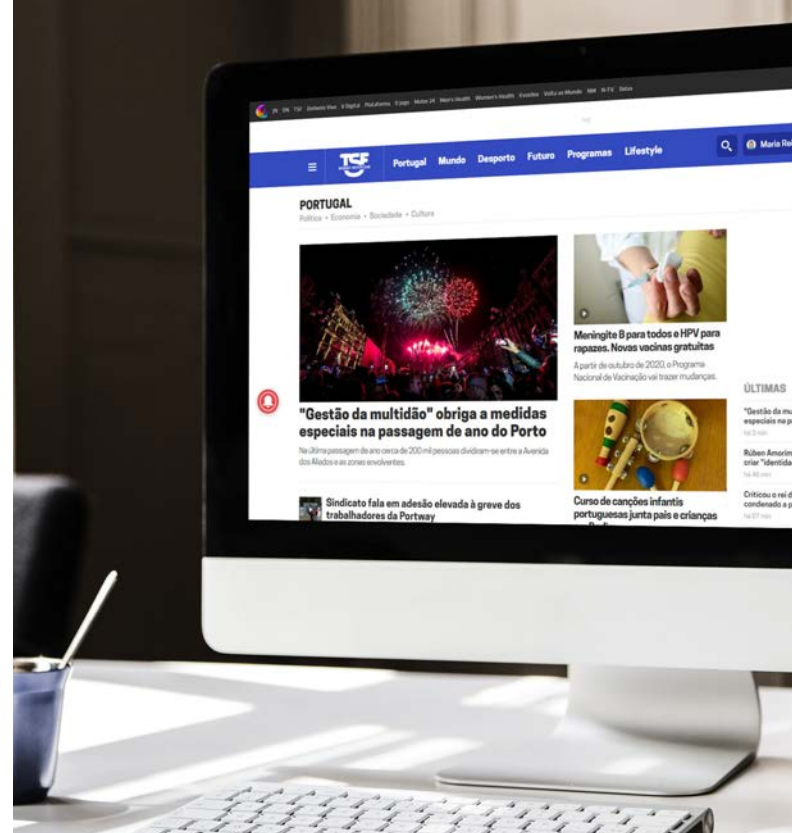
18. Serão da conta dos Anunciantes ou dos seus representantes os encargos relativos a custos de difusão (atualmente, 4% sobre o valor da publicidade) bem como os impostos que vigorem à data de difusão da campanha (atualmente, 23% de IVA).

19. O pagamento das importâncias correspondentes ao valor da publicidade contratada, encargos e impostos deverá ser efetuado pelos Anunciantes ou pelos seus representantes em numerário, cheque ou por transferência bancária até ao 5º dia útil anterior ao início da difusão da publicidade, contra fatura/recibo a apresentar pela TSF. A TSF poderá, contudo, conceder prazos especiais de pagamento mediante a prestação de garantias pelos Anunciantes ou seus representantes, fixadas pontualmente. Estes prazos contar-se-ão a partir da data de emissão das respetivas faturas. Em qualquer das circunstâncias, o incumprimento dos prazos estabelecidos implicará o pagamento pelos Anunciantes ou seus representantes de juros de mora à taxa máxima legal em vigor à data do incumprimento. Caso o incumprimento se prolongue para além de 7 dias a contar do vencimento das importâncias em dívida, a TSF terá o direito de suspender a difusão de toda e qualquer publicidade contratada pelo Anunciante em causa ou pelo seu representante, sem prejuízo de continuar a contagem de juros de mora.

20. Eventuais reclamações relativas à difusão da publicidade só serão aceites pela TSF desde que efetuadas por escrito nos 30 dias imediatos à ocorrência a que respeitam.

21. Para resolução de qualquer litígio emergente da contratação de publicidade, que as partes não resolvam amigavelmente, será competente o foro da Comarca de Lisboa, com renúncia expressa a qualquer outro.

22. As presentes Condições Gerais entram em vigor no dia 1 de Fevereiro de 2017.



Digital



# TABELA<sup>2021</sup> de publicidade



# Formatos

## Formats

### DESKTOP

FORMATOS / FORMATS	HOME	SECÇÃO	ROS
M-rec (300x250)	115 €	115 €	95 €
M-rec Vídeo (16:9)	150 €	150 €	124 €
M-rec Expansível (300x250 > 600x500)	150 €	150 €	124 €
Half Page (300x600)	160 €	160 €	140 €
Half Page Expansível (300x600)	208 €	208 €	182 €
Half Page Vídeo (300x600)	208 €	208 €	182 €
Layer (600x500)	175 €	175 €	175 €
Interstitial (800x600)	220 €	220 €	220 €
Pushdown (1090x100 > 1090x300)	200 €	200 €	200 €
Ticker Expansível (1090x75 > 1090x300)	230 €	230 €	230 €
Topo Expansível (1090x75 > 1090x300)	190 €	190 €	190 €

FORMATOS / FORMATS	HOME	SECÇÃO	ROS
Takeover (Superboard + M-rec HP) (1090x200 + 300x250)	275 €	---	---
M-rec + Layer (300x250 e 600x500)	220 €	---	---
Superboard (1090x200)	180 €	180 €	170 €
Splash (1024x600)	220 €	220 €	220 €
Window Splash	230 €	230 €	230 €
Flip Ad (1024x600)	220 €	220 €	220 €
Half Page Side Kick (300x600 > 600x600)	200 €	200 €	200 €
M-rec Side Kick (300x250 > 600x500)	160 €	160 €	160 €
Native Ad in News Middle	3.000 €	---	---
Native Ad Vídeo In News Middle	8.000 €	---	---
Native Ad in Related	3.000 €	---	---

### PLAYER VÍDEO

FORMATOS / FORMATS	HOME	SECÇÃO	ROS
Pré-Roll em CPV	---	---	0,05 €
Pré-Roll Interactivo em CPV	---	---	0,06€
Mid-Roll em CPV	---	---	0,035€
Sticky in Content VCPV	---	---	0,12€

FORMATOS / FORMATS	HOME	SECÇÃO	ROS
Post Roll em CPM	---	---	100 €
Incontent em CPM	---	---	220 €
Spot TV em CPM	125€	125€	125€
Vídeo Wall CPM	300€	300€	300€

Segmentos de device, Segmentos de comportamento, geo-targeting, horários, dias, outros/ Device segments, segments of geo-targeting, behavior, schedule, days, others	+15%	+15%	+15%
Vídeos e expansíveis/ Videos and expandable	+30%	+30%	+30%
Ad verification	+15%		





# Formatos

## Formats

### MOBILE

FORMATOS / FORMATS	HOME	SECÇÃO	ROS
M-rec (300x250)	115 €	115 €	95 €
M-rec Vídeo (16:9)	150 €	150 €	124 €
Half Page (300x600)	160 €	160 €	140 €
Half Page Vídeo (300x600)	208 €	208 €	182 €
Superboard (320x100)	180 €	180 €	170 €
Splash (640x480 - 480x640)	220 €	220 €	220 €
Pushdown (320x100 > 320x300)	200 €	200 €	200 €
Ticker Expansível (320x75 > 320x300)	230 €	230 €	230 €
Topo Expansível (320x75 > 320x300)	200 €	200 €	200 €
Flip Ad (640x480 - 480x640)	220 €	220 €	200 €
Incontent (video 16:9)	---	---	220 €

Segmentos de device, Segmentos de comportamento, geo-targeting, horários, dias, outros/ Device segments, segments of geo-targeting, behavior, schedule, days, others

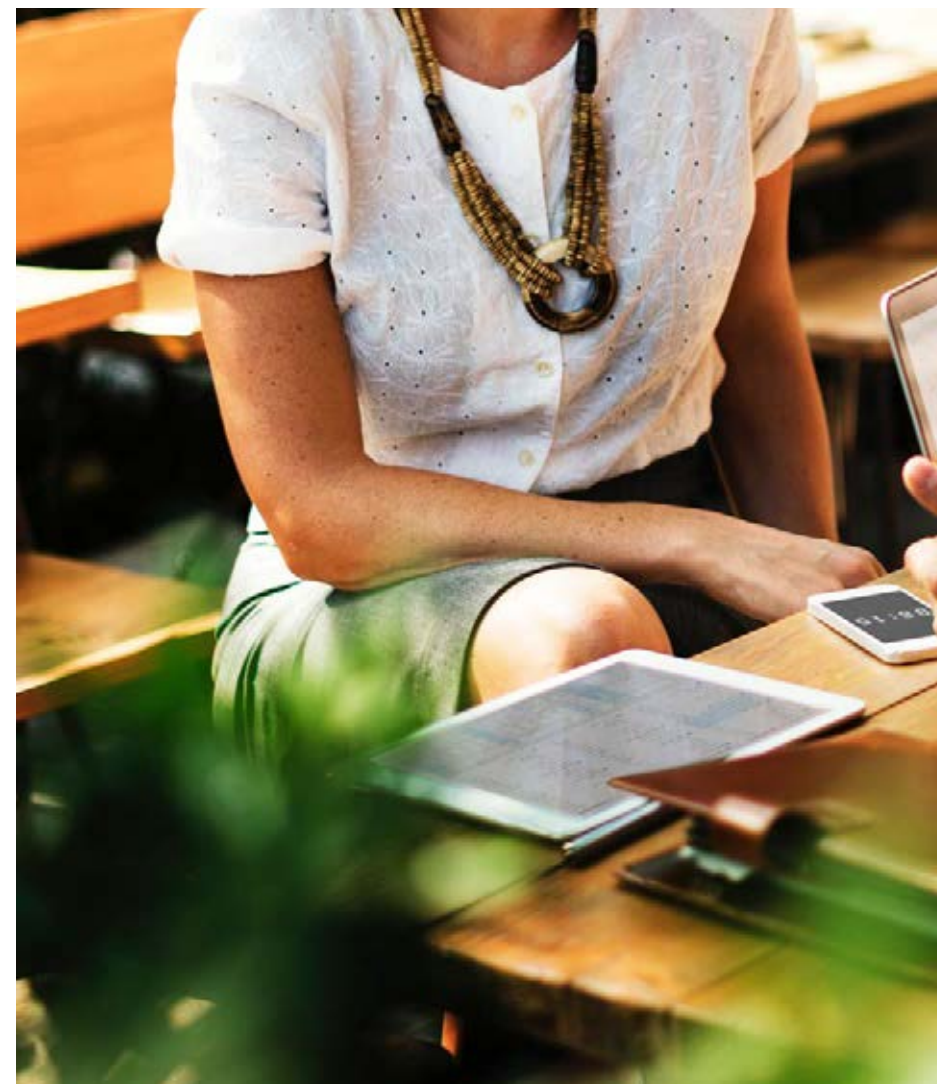
+15% +15% +15%

Vídeos e expansíveis/ Videos and expandable

+30% +30% +30%

Ad verification

+15%



# Formatos

## Formats

## DESKTOP (PREÇOS VCPM)

FORMATOS/FORMATS	HOME	SECÇÃO	ROS
M-rec (300x250)	173 €	173 €	143 €
M-rec Vídeo (16:9)	224 €	224 €	185 €
M-rec Expansível (300x250 > 600x500)	224 €	224 €	185 €
Half Page (300x600)	240 €	240 €	210 €
Half Page Expansível (300x600)	312 €	312 €	273 €
Half Page Vídeo (300x600)	312 €	312 €	273 €
Layer (600x500)	263 €	263 €	263 €
Interstitial (800x600)	330 €	330 €	330 €
Pushdown (1090x100 > 1090x300)	300 €	300 €	300 €
Ticker Expansível (1090x75 > 1090x300)	345 €	345 €	345 €
Topo Expansível (1090x75 > 1090x300)	285 €	285 €	285 €

FORMATOS/FORMATS	HOME	SECÇÃO	ROS
Takeover (Superboard + M-rec HP) (1090x200 + 300x250)	413 €	---	---
M-rec + Layer (300x250 e 600x500)	330 €	---	---
Superboard (1090x200)	270 €	270 €	255 €
Splash (1024x600)	330 €	330 €	330 €
Window Splash	345 €	345 €	345 €
Flip Ad (1024x600)	330 €	330 €	330 €
Half Page Side Kick (300x600 > 600x600)	300 €	300 €	300 €
M-rec Side Kick (300x250 > 600x500)	240 €	240 €	240 €
Native Ad in News Middle	---	---	---
Native Ad Vídeo In News Middle	---	---	---
Native Ad in Related	---	---	---

## PLAYER VÍDEO (PREÇOS VCPV)

FORMATOS/FORMATS	HOME	SECÇÃO	ROS
Pré-Roll em CPV	---	---	0,075 €
Pré-Roll Interactivo em CPV	---	---	0,090 €
Mid-Roll em CPV	---	---	0,12 €
Sticky in Content VCPV	---	---	0,12 €

FORMATOS/FORMATS	HOME	SECÇÃO	ROS
Post Roll em CPM	---	---	150 €
Incontent em CPM	---	---	330 €
Spot TV em CPM	188 €	188 €	188 €
Vídeo Wall CPM	300€	300€	300€

Segmentos de device, Segmentos de comportamento, geo-targeting, horários, dias, outros/ Device segments, segments of geo-targeting, behavior, schedule, days, others	+15%	+15%	+15%
Vídeos e expansíveis/ Videos and expandable	+30%	+30%	+30%
Ad verification	+15%		

# Formatos

## Formats

## MOBILE (PREÇOS VCPM)

FORMATOS / FORMATS	HOME	SECÇÃO	ROS
M-rec (300x250)	173 €	173 €	143 €
M-rec Vídeo (16:9)	224 €	225 €	186 €
Half Page (300x600)	240 €	240 €	210 €
Half Page Vídeo (300x600)	312 €	312 €	273 €
Superboard (320x100)	270 €	270 €	255 €
Splash (640x480 - 480x640)	330 €	330 €	330 €
Pushdown (320x100 > 320x300)	300 €	300 €	300 €
Ticker Expansível (320x75 > 320x300)	345 €	345 €	345 €
Topo Expansível (320x75 > 320x300)	300 €	300 €	300 €
Flip Ad (640x480 - 480x640)	330 €	330 €	300 €
Incontent (video 16:9)	---	---	330 €

Segmentos de device, Segmentos de comportamento, geo-targeting, horários, dias, outros/ Device segments, segments of geo-targeting, behavior, schedule, days, others

+15% +15% +15%

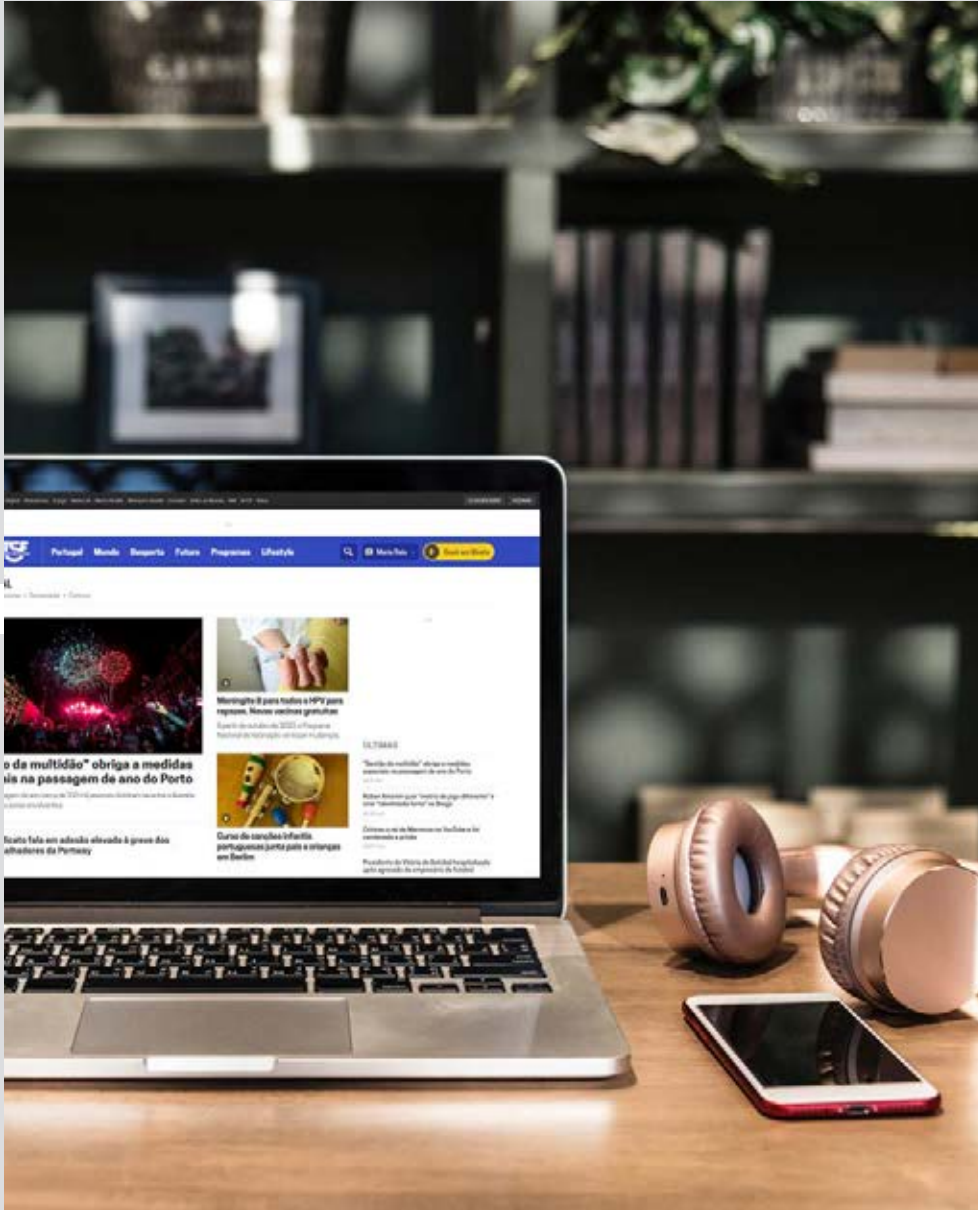
Vídeos e expansíveis/ Videos and expandable

+30% +30% +30%

Ad verification

+15%





# TABELA<sup>2021</sup> de publicidade

Antena | Digital

## Contactos

### LISBOA

Rua Tomás da Fonseca,  
Torre E, Piso 5,  
1600-209 Lisboa  
Tel.: +351 21 3187 419

### PORTO

Rua Gonçalo Cristóvão, 195  
4049-011 Porto  
Tel.: +351 22 206 28 55 / +351 22  
206 28 04

### Miguel Simões

Diretor Comercial  
Tel.: +351 213 187 414  
miguel.simoese@tsf.pt

### AGÊNCIAS SUL

**Lúcia Justino**  
Diretora de Conta  
Tlm.: +351 963 902 159  
lucia.justino@tsf.pt

### Artur Madeira

Gestor de Conta  
Tlm.: +351 912 047 466  
artur.madeira@tsf.pt

### DIRETOS SUL

**Ricardo Vasconcelos**  
Gestor de Conta  
Tlm.: +351 969 196 119  
ricardo.vasconcelos@tsf.pt

### Eva Oliveira

Gestora de Conta  
Tlm.: +351 962 798 140  
eva.oliveira@tsf.pt

### AGÊNCIAS E DIRETOS NORTE

**Filomena Valente**  
Diretora de Conta  
Tlm.: +351 969 196 142  
filomena.valente@tsf.pt

### PLANEAMENTO

**Margarida Fernandes**  
Planeadora de Tráfego  
Tlm.: +351 961 205 929  
margarida.m.fernandes@tsf.pt

### Cláudio Veiga

Planeador de Tráfego  
Tlm.: +351 969 196 110  
claudio.veiga@tsf.pt

### Ana Filipe

Assistente  
ana.filipe@tsf.pt  
publicidade@tsf.pt