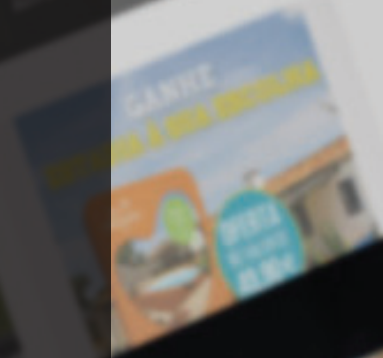
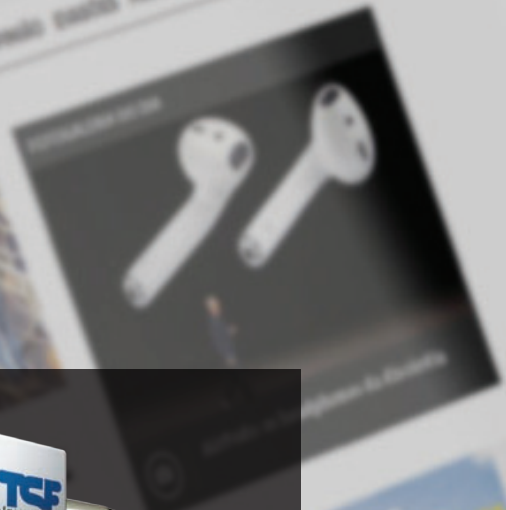


Global Media Group

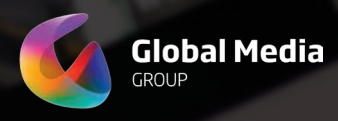
NOTÍCIAS POLÍTICA SOCIEDADE ECONOMIA DESPORTO INTERNACIONAL CULTURA VIDA ÚTIL SAÚDE NEGÓCIOS



**Descarrilamento de comboio
4 mortos. Ligava Fátima a Póvoa**



Media Kit



Global Media
GROUP



Universo da marca

Brand presentation

A TSF é uma rádio de referência nacional e a única rádio de informação privada da Europa.

Ao longo da sua história, soube reinventar-se e antecipar as novas tendências tecnológicas, estando presente em multiplataforma (onair e online).

Como rádio de informação que é, abrange todas as áreas de interesse, nacional e internacional. Da economia à política, da saúde ao humor, da vertente social ao desporto, o compromisso é ir ao fim da rua, "Vamos até ao fim da rua, vamos até ao fim do mundo".

É com este compromisso, que a TSF tem vindo a ganhar credibilidade e isenção, reconhecidas por parte dos seus ouvintes.

TSF is a national reference radio and the only private information radio of the Europe.

Throughout its history, it has been able to reinvent itself and anticipate new trends technology, being present in multiplatform (onair and online).

As information radio that is, it covers all areas of national interest and international. From economics to politics, from health to humor, from the social sport, the commitment is to go down the street, "Let's go to the end of the street, end of the world".

It is with this commitment, that TSF has been gaining credibility and exemption, recognized by its listeners.



www.tsf.pt
[www.tsf.pt | pt-pt.facebook.com/tsfradio](https://www.facebook.com/tsfradio)

PROGRAMAS

A TSF apresenta diferentes tipos de programas, para os diferentes tipos de ouvintes, desde os mais humorísticos aos mais tradicionais e formais.

PROGRAMS

TSF presents different types of programs, for different types of listeners, from the most humorous to the more traditional and formal



Perfil do Ouvinte

Listener profile

Bareme Rádio 1º sem 2017 + Netpanel Agosto 2017



Media Kit



ON AIR ON AIR

85% dos leitores são do sexo masculino

85% are male readers

54% com idades compreendidas entre os 25 e os 54 anos

54% have ages between 25 and 54 years

40% habitam nos grandes centros urbanos (Lisboa e Porto)

40% inhabit the great urban centers (Lisbon and Porto)

69% pertencem às classes sociais ABC1

69% belong to social classes ABC1

24% são quadros médios superiores

24% are upper middle managers



DIGITAL ONLINE

60% dos leitores são do sexo masculino

60% are male readers

57% com idades compreendidas entre os 25 e os 54 anos

57% between the ages of 25 and 54

51% pertencem aos grandes centros urbanos (Lisboa e Porto)

51% belong to large urban centers (Lisbon and Porto)

50% pertencem às classes sociais A,B,C1

50% belong to social classes A, B, C1



Media Kit

Dados de Mercado/ Market Data

> ANTENA | ANTENNA

Bareme Rádio 1º Sem. 2017

DADOS DE AUDIÊNCIA AUDIENCE DATA

Audiência Acumulada de Vespereiro
Cumulative hearing of the evening

2,9%
(252.000)
ouvintes/
listeners

Cobertura Máxima Ouvintes
Maximum coverage listeners

7,3%
626.638)

Cobertura Máxima
ABC1 25/54 Ouvintes
Maximum coverage
ABC1 25/54 listeners

12,4%
(286.012)

Performance Digital/ Digital Performance setembro/september

» Fonte/Soure: netscope e facebook.



1.001.241
utilizadores únicos/unique users



68%
acessos mobile/mobile access



1.919.098
visitas/visits



20.35 min
tempo médio visita/average visit time



7.942.599
pageviews/pageviews



442.142
fãs/fans



Media Kit

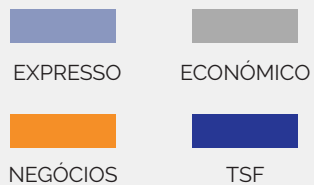
DIGITAL

VISITAS/VISITS

TSF VS MERCADO/TSF VS MARKET

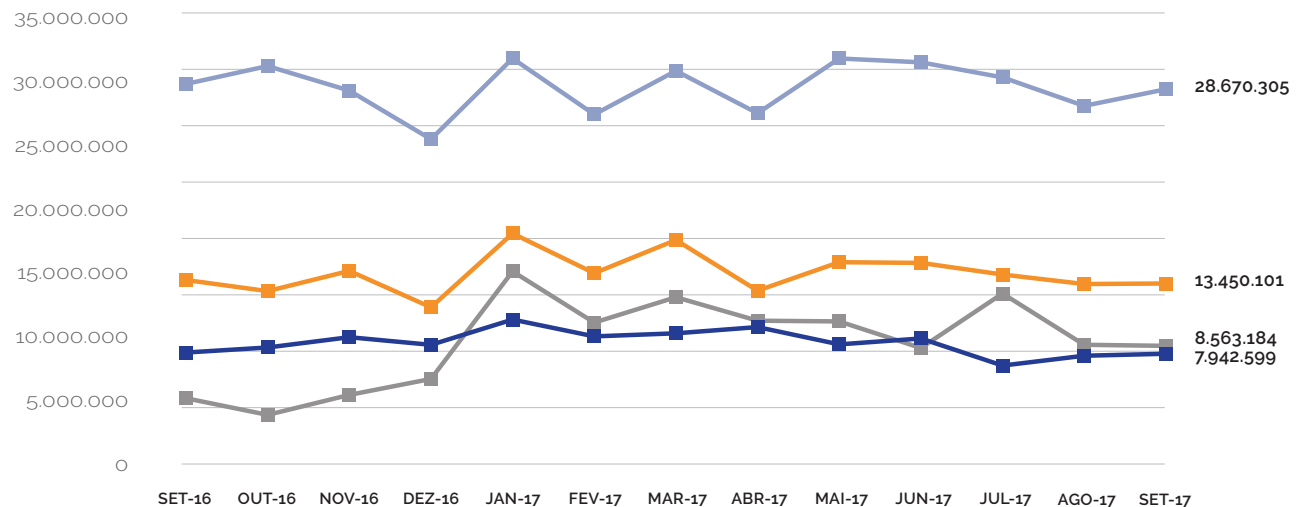
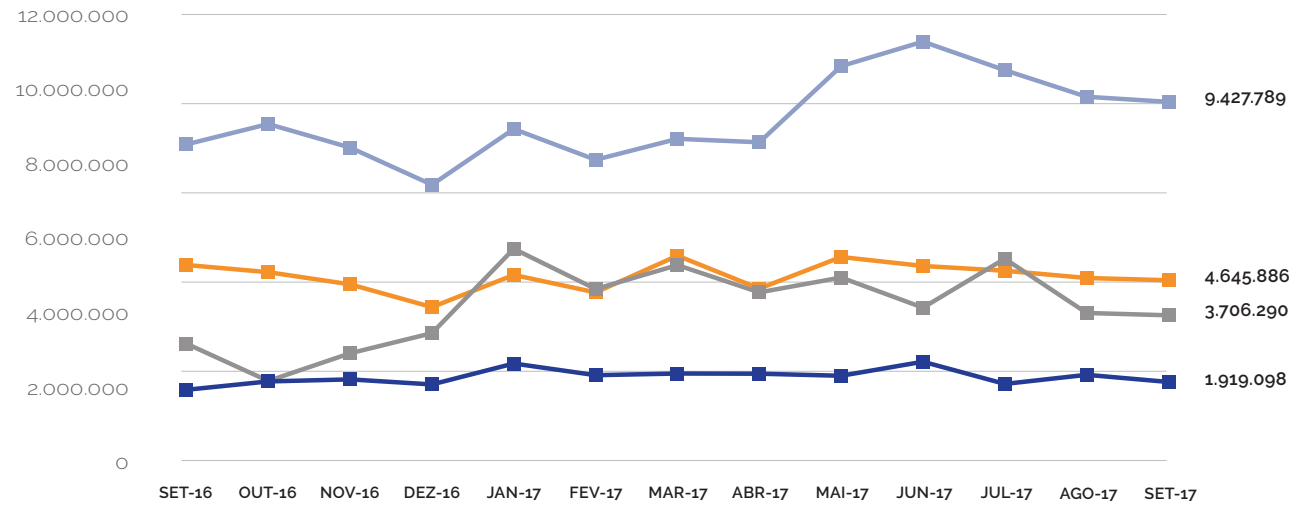
PAGEVIEWS/ PAGEVIEWS

TSF VS MERCADO/TSF VS MARKET



TSF VS MERCADO/TSF VS MARKET

Fonte/Soure: Netscope/Marktest

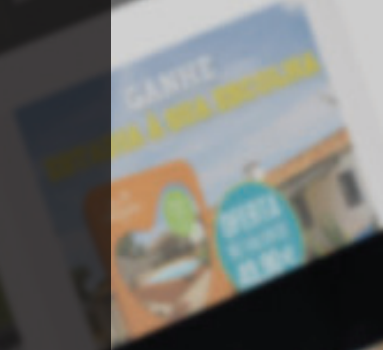
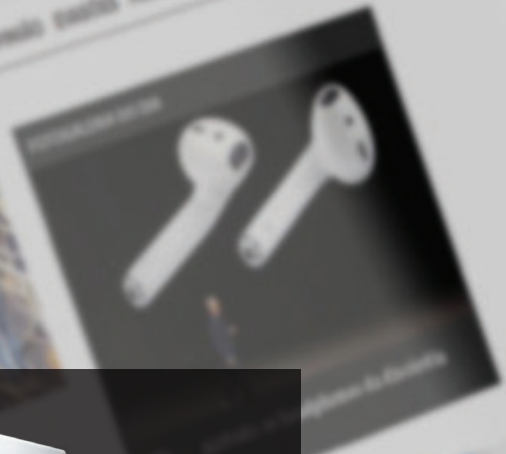


Grupos de Trabalho

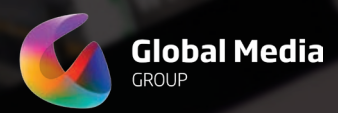
NOTÍCIAS POLÍTICA SOCIEDADE ECONOMIA ESPORTE INTERNACIONAL CULTURA SAÚDE EDUCAÇÃO



Descarrilamento de comboio mata 4 mortos. Ligava Fátima a Porto



Media Kit



Global Media
GROUP